

# 은혜

손경민

Bb F/A Gm7 F/A Bb F/A Gm7

내가 누려왔던 모든 것들 이 내가 지나왔던 모든 시간 이  
내가 이땅에 태어나사는 것 어린 아이 시절과 지금까지 지

6 Bb/D Eb Bb/D Cm7 F Bb Eb/F Bb Eb/F

내가 걸어왔던 모든 순간 이 당연 한 것 아니라는 해였 소  
숨을 쉬며 살며 꿈을 꾸는 삶

11 Bb F/A Gm7 F/A Bb F/A Gm7

아침 해가 뜨고 저녁의 노을 봄의 꽃향기와 가을의 열매  
내가 하나님의 자녀로 살며 오늘 찬양하고 예배하는 삶

16 Bb/D Eb Bb/D Cm7 F Bb Eb/F Bb

변하는 계절의 모든 순간 이 당연 한 것 아니라는 해였 소  
복음을 전할 수 있는 축복 이

21 Eb/F Bb F/A Gm7 Dm/F Eb Bb/D Cm7 F

모든 것이 은혜 은혜 은혜 한 없는- 은혜

26 Bb F/A Gm7 Bb/F Eb F Bb

내 삶에 당연한 것 하나도- 없었던 것을- 모든 것이 은혜- 은혜였 소

# 나는 아네 내가 살아가는 이유

\* 불을 내려 주소서 \*

천관웅

C G Am F | 1. C G F

1. 나는 아네 내가 살아가는 이유 불이 되는 것  
작은 불이 큰 산 모두 태우듯이  
2. 주 발 앞에 선을 벗고 기도하니 불을 주소서  
성령으로 연단 받은 불의 사람

12. C G F C Gsus<sup>4</sup> Am

나를 주소서 불을- 내려주소서- 내게- 성령의- 불을  
되게 하소서

F C Gsus<sup>4</sup> Am F C Gsus<sup>4</sup>

- 죽어간- 영혼- 살릴 수 있- 도록- 나를- 태워주소서 -

Am F C Gsus<sup>4</sup> F Fine

제단- 위에나- 롤드- 러니- 열방의- 불-로- 세우-소서 -

1. 2. C G Am F C G F D.S. 3rd time

태-우-소서 부-으-소서 성-령의- 불을

# 실로암



어두운 밤에 캄캄한 밤에 새벽을 찾  
가 처음 만난 그때는 차가운 새



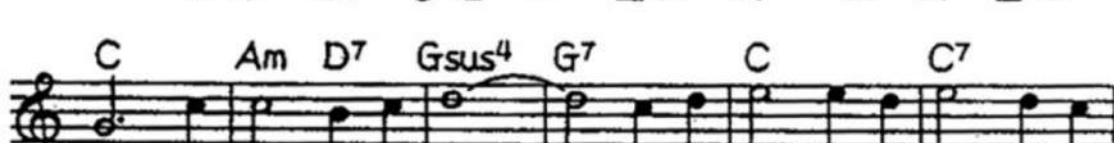
아 떠난 다 - 종이 울 리고 닭이 울 어  
벽이었 소 - 주님 맘 속에 여명 있 음



도 내눈 에는 오직 밤이었 소 - 우리  
를 나는 느낄 수 - 가 있었 소



- 오주 여 당신께 감사 하 리 라 실로



암 내게 주심을 - 나에게 영원한 사랑



속에서 떠나지 않게 하소서 - (오주)

# 아름다운 마음들이



1. 아름다운 마음들이 모여서 - 주의 은혜 나누며 -
2. 이다음에 예수님을 만나면 - 우리 뭐라 말할까 -



예수님을 따라 사랑해야 - 저 - 우리 서로 사랑해 -  
그때에는 부끄러움 없어야지 - 우리 서로 사랑해 -



하나님이 가르쳐준 한 가지 - 내 이웃을 내 몸과 같이



미움 다 품어 버리고 - 우리 서로 사랑해



# 오직 예수 뿐이네

소진영

D A/C# Bm7 F#m7 G D/F# D/E E7 G/A A

은혜아니면-살아 갈수가-없네 호홉마저도-다 주의것이니--

5 D A/C# Bm7 D/A G G/A D C/D

세상평안과- 위로 내 게없-어 도 예-수 오직예수뿐- 이 네

9 G A D Bm7 G A7sus4 D C/D

크 신 계- 획- 다 볼수도없고- 작은 - 고난- 에 지 쳐도-

13 G A D A/C# Bm7 D/E E7 A7sus4

주 께 묶- 인- 나의모든삶- 버티고 - 견디 게 하 시네 --

17 D A/C# Bm7 F#m7 G D/F# D/E E7 G/A A

은혜아니면-살아 갈수가-없네 나의모든것-다 주께맡기니--

21 D A/C# Bm7 D/A G A7sus4 D

참된평안과- 위로 내 게주-신 주 예-수 오직예수뿐- 이 네

# 여기에 모인 우리

(원제:이 믿음 더욱 굳세라)

Don Besig & Nancy Price

나영수 역

G C/G D G

1.여기 에 -모인우리 주의 은 총반은자여 라  
이 -뜻하신 일 헤아 리 기어렵더라 도

G C G/D D7 G

주께서 -이자리 에 함께 계 심을 아노 라  
언제 나 -주뜻안 에 내가 있 음을 아노 라

D G C A D

언제 나 -주님만 을 찬양 하 여따라가리 니  
사랑 의 -말씀들 이 나를 더 옥새롭게하 니

G C G/D D9 G

시험 을 -당함때 도 함께 계 심을 믿노 라  
때로 는 -넘어져 도 최후 승 리를 믿노 라

C D G Am7 G/B Am/C D

이믿음 더 옥굳 세 라 주가 지켜 주 셴 다

G Am7 G/B C G/D D9 Coda 1. G

어둠 방 에도 주의 밝은빛 인도 하 여주 셴 다 2.주님

2. G C/G D G

다 3.여기 에 -모인우리 사랑 받 는주의자여 라

G C G/D D7 G D.S.Coda

주께서 -뜻하신 일 우리 통 해평 치 셴 다 이믿음

Coda 2. G Am G/B C G/D Dsus D7 G

다 주의 뜻 이뤄 지는 날까 저 믿음 더 옥 굳 세 라 -